

VÝKRES TVARU

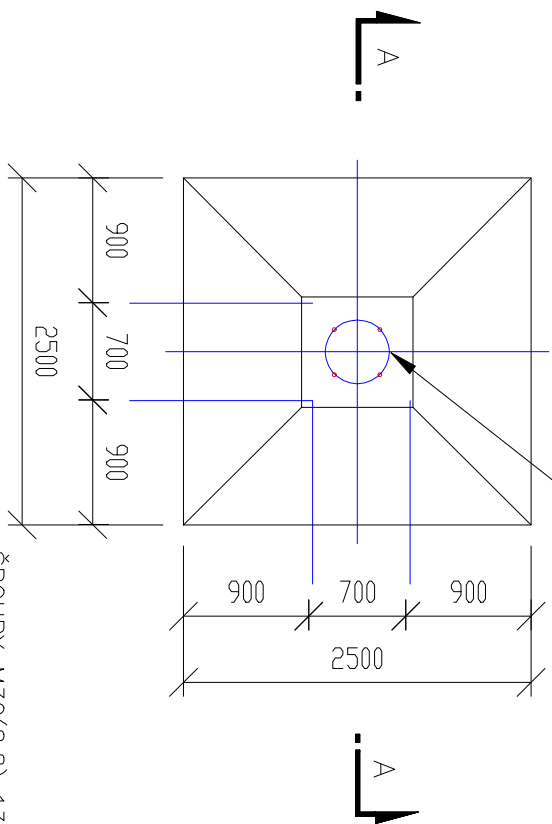
VÝKRES VÝZTUŽE

SKLÁPĚCÍ STOŽÁR - 19m

PUDORYS

PUDDORYS

ŠROUBY M30(8,8)x1300; 4ks na šablone 460x460mm

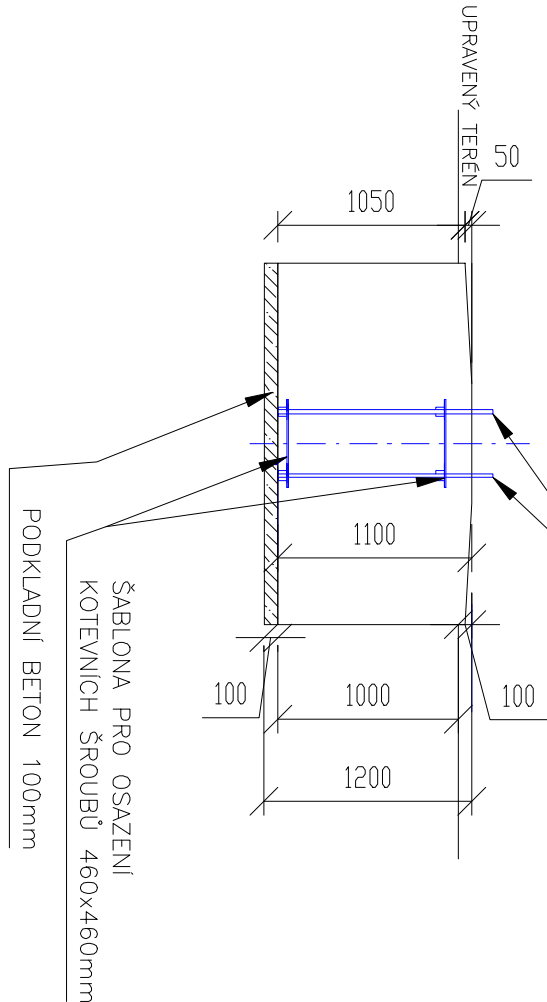


ŠROUBY M30(8,8)x1300; 4ks
V KOTEVNÍ ŠABLONĚ NA ČTVERCI 460x460MM
PROJEKCE ŠROUBŮ NAD POVRCH min. 150mm

REZ A-A

ŠABLONA A KOTEVNI ŠROUBY JSOU DODÁVKOU DODAVATELE

RÉZ A-A



VÝPIS VÝZTUŽE

$$\frac{\phi_{6,0}/150 - \phi_{6,0}/150}{\phi_{6,0}/150}$$

3000 x 2000

POZINAMIKA

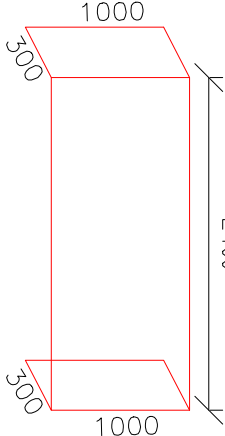
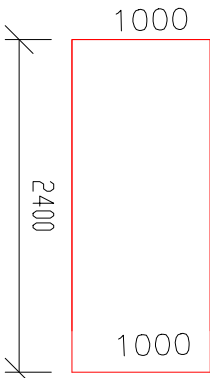
- KRYTÍ VÝZTUŽE 50mm
- NÁPOJENÍ SÍTÍ PŘESAHEM

- KOTEVNI ŠROUBY VČ. HORNÍ A DOLNÍ OSAZOVACÍ ŠABLONY, JSOU DODÁVKOU VÝROBCE
- ROZMĚR VÝKOPU JE TOTOŽNÝ S ROZMĚREM PATKY, VÝKOP JE NUTNO RUČNĚ DOČISTIT
- PОВRCH BETONU PENETROVAT HYDROFÓBIZAČNÍM NÁTĚREM ECOLOR BKH (Vyrábí stavební chemie , a.s.)

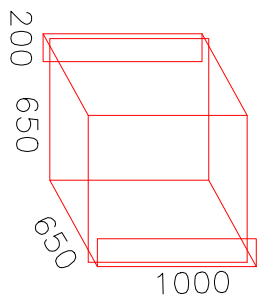
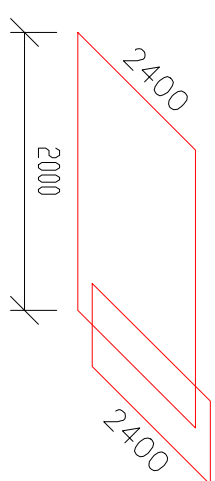
POUŽITÝ MATERIÁL:

BETON – C20 (C20/25)

OCEL – KAR-SITE

$$\textcircled{S1} \quad \frac{\emptyset 6,0/150 - \emptyset 6,0/150}{3000 \times 1000} : 2\text{ks}$$

$$\textcircled{\text{S2}} \quad \frac{\phi_{6,0}/150 - \phi_{6,0}/150}{2400 \times 1000} \cdot 2ks$$


(S3) $\frac{\emptyset 6,0/150 - \emptyset 6,0/150}{1500 \times 1000}$; 2ks


$$\textcircled{\text{S4}} \quad \frac{\emptyset 6,0/150 - \emptyset 6,0/150}{2400 \times 2000 + 2400 \times 600}$$


STOŽARY JSOU ŽÁROVĚ ZNÍKOVÁNY DLE EN1461

HORNÍ PRŮMĚR V NEJŠIRŠÍ
ČÁSTI PRŮŘEZU JE 98 mm

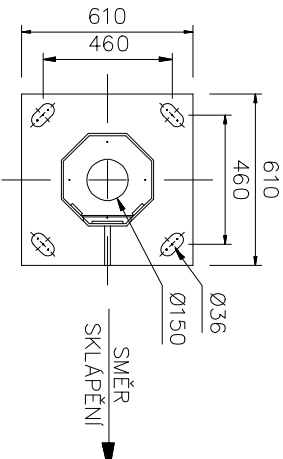
HMOTNOSTI JEDNOTLIVÝCH DÍLCŮ

1. 370 kg
2. 284 kg
3. 158 kg

DEFINOVANÉ PŘESAHY v mm

Č.	MIN.	NAVRHOVANÝ
DŘÍKU	PŘESAŘ	PŘESAŘ
1-2	620	800
2-3	425	600

DETAIL PŘÍRUBY



TLUSTRA PRIRUBY JE 35 mm

Petr Sedlecký

Sedleck Datum: 2026.01.19
16:03:10 +01'00'

INVESTOR: MĚSTSKÁ ČÁST PRAHA 6, ČESKOSLOVENSKÉ ARMÁDY 23 160 52 PRAHA 6, IČ: 00063703				PROJEKTANT:	
PROJEKTANT ČÁSTI	VYPRACOVAL	KONTROLA	HIP	Jiří TOMAN-Projektám STRAČENSKÁ 614, STŘETÍ 411 08 IČ: 627 74 271	
J. TOMAN	J. TOMAN	ING.ARCH. V.DROBNÝ	ING.ARCH. V.DROBNÝ		
AKCE					
REKONSTRUKCE A MODERNIZACE FOTBALOVÉHO HRŠTĚ SK UNION BŘEVNOV, PRAHA 6				DOKUMENTACE	
OBSAH PŘÍLOHY				MĚŘÍTKO	DPS
				DATUM	12/2025
ŘEZY ULOŽENÍ STOŽÁRŮ OSVĚTLENÍ				ČÍSLO PŘÍLOHY	SO-02.2.3
DOKUMENTACI LZE UŽÍVAT POUZE KE SVAZKU PŘÍSLUŠNÉ SMLOUVY O DÍLO. VÝKRES, Ů JEHO ČÁST, MŮŽE BÝT KOPÍROVÁN NEBO JINAK ZPŮSOBEM ROZŠÍŘOVÁN POUZE PO PŘEDCHOZÍM SOUHLASU					